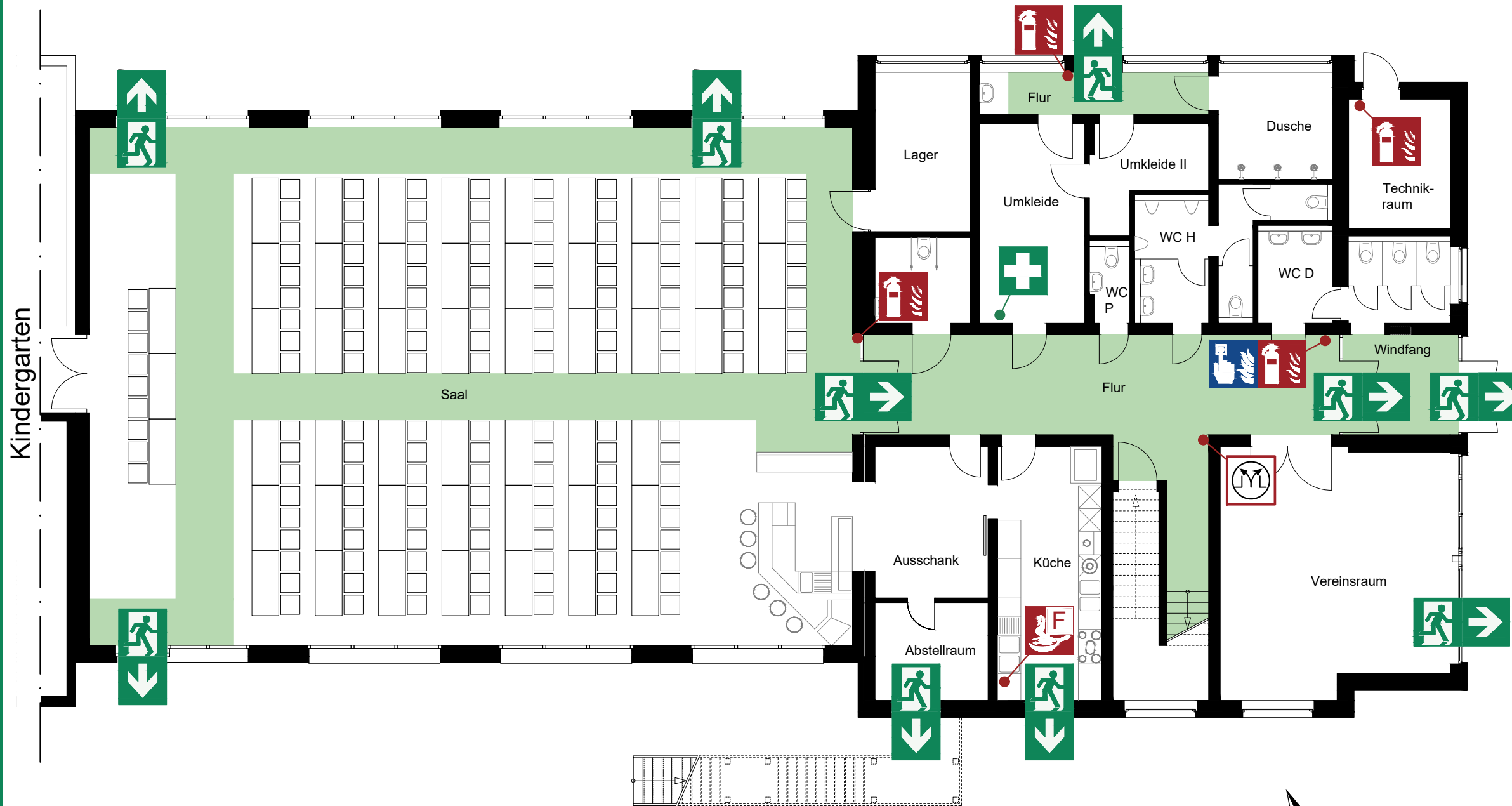


BESTUHLUNGS- UND RETTUNGSWEGEPLAN

Tischbestuhlung mit 153 Sitzplätzen

Einzelstühle müssen fest zu Reihen verbunden sein! Die größtmögliche Personenzahl (Besucher und Beschäftigte) bei Stehveranstaltungen beträgt 428 Personen.



Kindergarten

Legende

- Rettungswege
- Rettungsweg/Notausgang mit Richtungsangabe
- Flucht- und Rettungsweg
- Feuerlöscher
- Fettbrandlöscher
- RWA-Auslöser
- Erste Hilfe
- Hausalarm
- Sammelstelle

Verhalten bei Unfällen

Ruhe bewahren

- Unfall melden **Telefon: 112**
 Wo geschah es?
 Was geschah?
 Wie viele Verletzte?
 Welche Arten von Verletzungen?
 Warten auf Rückfragen!
- Erste Hilfe Absicherung des Unfallortes
 Versorgen der Verletzten
 Anweisungen beachten
- Weitere Maßnahmen Rettungsdienste einweisen
 Schaulustige entfernen

Verhalten im Brandfall

Ruhe bewahren

- Brand melden Hausalarm betätigen und Notruf absetzen:
Telefon: 112
 Wer meldet?
 Was ist passiert?
 Wie viele sind betroffen/verletzt?
 Wo ist etwas passiert?
 Warten auf Rückfragen!
- In Sicherheit bringen Gefährdete Personen mitnehmen
 Türen schließen
 Gekennzeichneten Rettungsweg folgen
 Sammelstelle aufsuchen
 Anweisungen beachten
- Löschversuch unternehmen Feuerlöscher, Mittel und Geräte zur Brandbekämpfung benutzen

Bürgerhaus
Dittweiler

| | |
|-----------|---|
| | InfraTouch GmbH |
| M 1:125 | Fon: 0621-12823314 Fax: 0621-12823311 Email: bernd.stiegler@infratouch.de |
| ERSTELLT: | März 2022 |

geprüft von der Verbandsgemeinde Oberes Glantal

Name:.....

Datum:.....